

KIRSTINE ROEPSTORFF WALKING BESIDE TIME



>1

Begleitprogramm



>2

>3



kunstpalais

31.08. -
17.11.2013

kunstpalais

BEGLEIT-
PROGRAMM
ZUR AUSSTELLUNG
KIRSTINE
ROEPSTORFF

Eröffnung: Freitag, 30. August 2013, 18 Uhr
Ausstellungsdauer: 31. August bis 17. November 2013



Sehr geehrte Damen und Herren,
liebe Freundinnen und Freunde des Kunstpalais,

die Werke der dänischen Künstlerin Kirstine Roepstorff (*1972) werden in internationalen Museen gezeigt und waren u.a. 2012 im National Museum of Art, Architecture and Design, Oslo, und 2011 im Museum of Contemporary Art, Tokio, zu sehen. Das Kunstpalais Erlangen widmet der Künstlerin unter dem Titel *Walking Beside Time* nun die erste institutionelle Einzelausstellung in Deutschland.

Für das Kunstpalais setzt sich Kirstine Roepstorff mit dem Zusammenspiel von Raum, Zeit und Klang auseinander. Im Obergeschoss arrangiert sie einen Gang durch Vergangenheit, Gegenwart und Zukunft. In einer magisch anmutenden Atmosphäre aus verschiedenen Farben, Licht und Schatten thematisiert sie in ihren Collagen die Vergegenständlichung von Zeit. In ihren Installationen verwendet Roepstorff außerdem sogenannte chinesische Gelehrtensteine, historisches Bildmaterial oder Elemente aus der Werbung. Sie bezieht all dies in ihre eigenen Werke mit ein und arrangiert daraus in einem Prozess des Kopierens, Skalierens, Ausschneidens und Anordnens überraschend neue Bildwelten.

Im Sinne George Kublers setzt sich Roepstorff mit der Idee der Vergänglichkeit und dem subjektiven Empfinden von Zeit auseinander: „Zeit als solche ist – wie Bewusstsein – nicht erkennbar. Wir kennen Zeit nur indirekt durch das, was in ihr geschieht: durch die Beobachtung von Dauer und Wandel; durch die Abfolge von Ereignissen und die dazwischenliegenden Phasen der Unveränderlichkeit; und indem wir unterschiedlich lange Zeitabstände zwischen den Veränderungen wahrnehmen.“

Während die Arbeiten im Obergeschoss der Ausstellung die Besucherinnen und Besucher auf eine imaginäre Zeitreise schicken, steht im Untergeschoss der Aspekt des Klangs in Verbindung mit Raum und Zeit im Vordergrund der Installationen.

Begleitend zur Ausstellung haben wir ein abwechslungsreiches und vielfältiges Programm für alle Altersstufen zusammengestellt. Neben den künstlerisch-praktischen Workshops für Kinder und Jugendliche und regelmäßigen öffentlichen Führungen, die einen kunstwissenschaftlichen Zugang zum Werk liefern, gibt Kirstine Roepstorff im Rahmen eines Künstlergesprächs ganz persönliche Einblicke in ihren Schaffensprozess und erläutert ihren künstlerischen Ansatz.

Das Begleitprogramm orientiert sich eng an den Schwerpunkten Kirstine Roepstorffs: So bieten das bildnerische Prinzip der Collage bzw. der Assemblage und die Themen Klang, Zeit und Raum in unseren Workshops und Themenführungen vielfältige Anknüpfungspunkte für vertiefende Reflexion und eigenes künstlerisches Tun. Selbstverständlich führen wir auch gerne wieder Kindergartengruppen und Schulklassen sowie Pädagoginnen und Pädagogen durch die Ausstellung und freuen uns auf neue Impulse aus diesen Begegnungen.

Die Staatliche Schule für Kranke ist in zwei unterschiedlichen einwöchigen künstlerisch-pädagogischen Projekten Bündnispartner des Kunstpalais. Die Ergebnisse des gemeinsamen Gestaltens werden jeweils zum Abschluss der Projektwochen im Innenhof des Palais Stutterheim der Öffentlichkeit vorgestellt.

Das 33. Erlanger Poetenfest 2013 (29. August bis 1. September) ist Partner mehrerer Veranstaltungen im Kunstpalais, u. a. einer Leseparty der jungen Autorengruppe *Die Vorleser*. Einen Abend lang werden sie das Kunstpalais zum WG-Wohnzimmer umgestalten und eigene Texte präsentieren, die von Kunstwerken der Ausstellung inspiriert sind.

In diesem Jahr nimmt das Kunstpalais auch an der *Langen Nacht der Wissenschaften* mit einem Programm teil, das sich bis 17 Uhr mit Führungen, Schnitzeljagd und künstlerischen Workshops vor allem an Familien und Kinder richtet. Ab 19 Uhr können sich Erwachsene mit wenig Zeit in Speedführungen einen ersten Einblick in die Ausstellung verschaffen und haben dann noch bis 22 Uhr Gelegenheit, auf eigene Faust eine Entdeckungsreise im Kunstpalais zu unternehmen.

Außerdem werden Veranstaltungen in Kooperation mit dem Theater Erlangen, dem E-Werk, dem Deutsch-Französischen Institut, der Jugendkunstschule Erlangen der vhs und weiteren Kultureinrichtungen der Stadt stattfinden. Zur Finissage *Kirstine Roepstorff: Walking Beside Time* schließlich kooperiert das Kunstpalais erstmals auch mit der Hochschule für Musik Nürnberg, die mit *Walking to Kirstine* eine musikalisch-tänzerische Performance beisteuert.

Viel Freude in der Ausstellung und mit unserem Begleitprogramm wünscht

Ihr Team vom Kunstpalais

The exhibition is sponsored by the Danish Arts Council Committee for International Visual Arts.



Gefördert durch

Bayerisches Staatsministerium für Wissenschaft, Forschung und Kunst



Gefördert durch



ÖFFENTLICHE FÜHRUNGEN

Sonntag, 1. September 2013, 16 Uhr

Öffentliche Kuratorenführung

(Dr. Claudia Emmert, Leitung Kunstpalais)

Mittwoch, 4. September 2013, 18 Uhr

Öffentliche Führung

(Sarah Lampe M.A., Wissenschaftliches Volontariat)

Sonntag, 8. September 2013, 16 Uhr

Öffentliche Führung

(Benjamin Zimmermann M.A., Team Kunstvermittlung)

Mittwoch, 11. September, 18 Uhr

Öffentliche Führung

(Sarah Lampe M.A., Wissenschaftliches Volontariat)

Sonntag, 15. September 2013, 16 Uhr

Öffentliche Führung

(Benjamin Zimmermann M.A., Team Kunstvermittlung)

Sonntag, 22. September 2013, 16 Uhr

Öffentliche Führung

(Eva Winter, Team Kunstvermittlung)

Sonntag, 29. September 2013, 16 Uhr

Öffentliche Führung

(Eva Winter, Team Kunstvermittlung)

Sonntag, 6. Oktober 2013, 16 Uhr

Öffentliche Führung

(Benjamin Zimmermann M.A., Team Kunstvermittlung)

Sonntag, 13. Oktober 2013, 16 Uhr

Öffentliche Führung

(Eva Winter, Team Kunstvermittlung)

Mittwoch, 16. Oktober 2013, 18 Uhr

Öffentliche Führung

(Ina Neddermeyer M.A., Kuratorische Sammlungsbetreuung)

Sonntag, 20. Oktober 2013, 16 Uhr

Öffentliche Führung

(Dr. Jessica Ullrich, Kunstvermittlung)

Sonntag, 27. Oktober 2013, 16 Uhr

Öffentliche Führung

(Benjamin Zimmermann M.A., Team Kunstvermittlung)

Sonntag, 3. November 2013, 16 Uhr

Öffentliche Führung

(Benjamin Zimmermann M.A., Team Kunstvermittlung)

Sonntag, 10. November 2013, 16 Uhr

Öffentliche Führung

(Benjamin Zimmermann M.A., Team Kunstvermittlung)

Sonntag, 17. November 2013, 16 Uhr

Öffentliche Führung

(Dr. Jessica Ullrich, Kunstvermittlung)



VISITES GUIDÉES EN FRANÇAIS

En coopération avec l'Institut franco-allemand d'Erlangen (dFi)

Dimanche 8 septembre 2013 à 15h (François Michel M.A., dFi)

Dimanche 13 octobre à 15h (François Michel M.A., dFi)

DEUTSCH ›
FRANZÖSISCHES ›
INSTITUT ›
ERLANGEN ®

>b



>c



GUIDED TOURS IN ENGLISH

Sunday, September 15, 2013, 3 p.m.

(Sarah Lampe M.A., Wissenschaftliches Volontariat)

Sunday, November 10, 2013, 3 p.m.

(Sarah Lampe M.A., Wissenschaftliches Volontariat)

VHS-FÜHRUNG IM KUNSTPALAIS

In Kooperation mit der vhs Erlangen

Samstag, 12. Oktober 2013, 15 Uhr

(Benjamin Zimmermann M.A., Team Kunstvermittlung)

Keine Anmeldung erforderlich.

Eintritt frei



Um Anmeldung für Gruppenführungen und Führungen auf Englisch oder Französisch wird unter T 09131.86-1626 oder auf unserer Internetseite mit unserem Kontaktformular unter www.kunstpalaais.de/Kunstvermittlung bis zwei Wochen vorher gebeten.

ART TALKS

In Kooperation mit dem vhs Club International

Kunstgespräch mit Dr. Jessica Ullrich, Kunstvermittlung, und Deutschdozentin Anita Schnell, vhs Club International.

Haben Sie Lust, das freie Sprechen auf Deutsch zu üben? Sie möchten in einer internationalen Gruppe über spannende Themen diskutieren? Dann sind Sie herzlich eingeladen zu unserem Kunstgespräch ART talks in der Ausstellung Kirstine Roepstorff: *Walking Beside Time*.

At the Kunstpalais, you can experience art in a new way. ART talks gives you the opportunity to share your views and ideas about the exhibition Kirstine Roepstorff: Walking Beside Time with visitors from around the world. We encourage people from different cultural backgrounds to come and join the group.

Mittwoch, 13. November 2013, 10.30 Uhr

Für Deutschlernerinnen und Deutschlerner / For German learners

Dauer: 1 Stunde / Duration: 1 hour

Treffpunkt / Meeting point: Innenhof / Inner courtyard Kunstpalais

Keine Anmeldung erforderlich / No registration required
Eintritt: 2 € ermäßigt / Entrance fee: 2 € reduced



KÜNSTLERGESPRÄCH MIT KIRSTINE ROEPSTORFF

In Kooperation mit dem 33. Erlanger Poetenfest 2013

Im Gespräch mit der Kunsthistorikerin Dr. Cassandra Nakas, Universität der Künste Berlin, gibt die Künstlerin Kirstine Roepstorff Auskunft über ihre Arbeit, ihre künstlerische Motivation, ihren gestalterischen Ansatz und ihren Schaffensprozess. Wir erfahren, wie die Künstlerin ihr Material findet, ihre Bilder entwickelt und welche Fragestellungen ihr Werk vorantreiben. So lernt man in entspannter Atmosphäre auch den Menschen hinter den Kunstwerken kennen und findet neue Zugänge zu den ausgestellten Werken.

Es bleibt genug Zeit, auch eigene Fragen an die Künstlerin zu richten.

Kassandra Nakas studierte Kunstgeschichte, Klassische Archäologie und Psychologie in München, Wien und Berlin; Promotion 2003 an der Freien Universität Berlin; 2003 bis 2005 wissenschaftliches Volontariat an der Staatsgalerie Stuttgart; seitdem Konzeption und Organisation diverser Ausstellungen zur zeitgenössischen Kunst; seit 2007 Wissenschaftliche Mitarbeiterin am Institut für Kunstwissenschaft und Ästhetik der Universität der Künste Berlin.

In englischer Sprache
Sonntag, 1. September, 11 Uhr
Innenhof Kunstpalais
Eintritt frei



> d

33
Erlanger
**POETEN-
fest** 2013

WG IM KUNSTPALAIS – EINE LESEPARTY

In Kooperation mit dem 33. Erlanger Poetenfest 2013

Die Vorleser ist eine Lesungsreihe von Anja Zeltner und Roland Halbig, die es sich zum Ziel gesetzt hat, junge Autoren und ihre Texte in Nürnberger und Fürther WG-Wohnzimmer zu bringen. Zum Auftakt der Saison 2013/2014 drehen sie den Spieß um und bringen das WG-Wohnzimmer in den Innenhof des Kunstpalais. Herzlich eingeladen sind alle, die Lust auf Literatur haben, einem Glas Wein nicht abgeneigt sind und/oder gerne im Anschluss an die Lesung das Tanzbein schwingen wollen. Die gelesenen Texte beziehen sich thematisch auf die Ausstellung von Kirstine Roepstorff.

Die Autoren:

Anja Zeltner promoviert in Neuerer deutscher Literaturwissenschaft an der Universität Erlangen. 2010 erhielt sie den Nachwuchspreis der Nürnberger Kulturläden. Sie ist Absolventin der Bayerischen Akademie des Schreibens und lebt in Fürth.

Roland Halbig studierte angewandte Mathematik und widmet sich auch sonst dem Schönen. Er schreibt Lyrik, ist 2. Preisträger der Nürnberger Kulturläden 2012 und Mitglied des *Wortwerk Erlangen*.

Stefan Winter lebt und schreibt in Erlangen und München. Er ist festes Mitglied der Autorengruppe *Wortwerk Erlangen*, der Performancegruppe *Kastenwesen* und des Künstlerkollektivs *Nimeni-Kolleg*, sowie Absolvent der Bayerischen Akademie des Schreibens.

Jan Georg Tabor absolviert den *Master Ethik der Textkulturen* in Erlangen und Prag. Er ist einer der verantwortlichen Redakteure der Radiosendung *Theoretisches Hörspiel* (auf Radio Z). Dieses Jahr nahm er an der Bayerischen Akademie des Schreibens teil und war im Finale um den Literaturpreis der Nürnberger Kulturläden.

Der DJ:

IOIE (Leipzig) ist Mitbetreiber und Resident-DJ der Clubreihe *Plattenbau* in Uppsala, die 2011 den deutschen Techno nach Schweden brachte. Spielte 2012 ein Set beim Volt-Festival in Schweden, nahm danach seine Platten und zog nach Leipzig. IOIE spielt Techno und rohere Spielarten von House. www.soundcloud.com/zoltanbay

Samstag, 31. August 2013, 20 Uhr
Innenhof Kunstpalais
Eintritt frei

33
Erlanger
**POETEN-
fest** 2013

DIE LANGE NACHT DER WISSENSCHAFTEN IM KUNSTPALAIS

An diesem Tag hat das Kunstpalais bis 22 Uhr geöffnet

Samstag, 19. Oktober 2013

Programm:

14 Uhr:

Öffentliche Familienführung mit Schnitzeljagd für Kinder

15 Uhr:

Workshop: Bau dir dein eigenes Musikinstrument

Du wolltest schon immer auf einem eigenen Musikinstrument spielen? Zusammen bauen wir aus Verpackungen und anderen Alltagsmaterialien kleine tönende, schallende und klingende Objekte und probieren sie dann auch gleich gemeinsam aus.

Für Kinder ab 5 Jahren

16 Uhr:

Workshop: Drunter und Drüber

Orientiert an den Collagen der Künstlerin Kirstine Roepstorff gestalten wir aus unterschiedlichsten Materialien wie Zeitungsausschnitten, verschiedenen Papiersorten, Folien und Textilien eigene Kunstwerke.

Mit viel Spaß wird geklebt, gewebt, genäht und gemalt.

Für Kinder ab 5 Jahren

19 Uhr:

Speedführung durch die Ausstellung

Kirstine Roepstorff: Walking Beside Time

21 Uhr:

Speedführung durch die Ausstellung

Kirstine Roepstorff: Walking Beside Time



- >a **Timbre Object II, 2012**
Skulptur // Messing, Holz
© VG Bild-Kunst, Bonn 2013
- >b **Moment in Time 4, 2012**
Collage // Fotokopie, handgefärbter Stoff,
Holz, Leinwand
© VG Bild-Kunst, Bonn 2013
- >c **Moment in Time 6, 2012**
Collage // Fotokopie, handgefärbter Stoff,
Holz, Leinwand
© VG Bild-Kunst, Bonn 2013
- >d **Ring of Silence, 2011**
Collage // Mixed Media
© VG Bild-Kunst, Bonn 2013
- >e **Time Notes #1, 2010**
Collage // Stoff und Fotokopien auf Tapete
© VG Bild-Kunst, Bonn 2013

>e

WALKING TO KIRSTINE

In Kooperation mit der Hochschule für Musik Nürnberg

Eine Collage aus Musik und Tanz

Leitung: Prof. Rainer Kotzian, Hochschule für Musik Nürnberg

Die Arbeiten der Künstlerin Kirstine Roepstorff dienen als Ausgangspunkt für diese Performance: vom Bild zum Tanz, vom Tanz zur Musik und von der Musik zum Bild. Der menschliche Gestaltungswille verbindet die scheinbar voneinander unabhängigen Ausdrucksformen zu einer gemeinsamen Kraft. Die Elemente Zeit, Raum, Form, Dynamik, Gefühl und Farbe bilden eine Brücke von der Weltanschauung der Künstlerin zu einer musiziert getanzten Werkinterpretation von Studierenden des Studiengangs *Elementare Musikpädagogik* an der Hochschule für Musik Nürnberg.

Sonntag, 17. November 2013, 20 Uhr

Innenhof Kunstpalais

Eintritt frei

Die Lange Nacht der
Wissenschaften
Nürnberg·Fürth·Erlangen
Sa 19.10.2013 18-1 Uhr
www.nacht-der-wissenschaften.de

INFOVERANSTALTUNG FÜR PÄDAGOGINNEN UND PÄDAGOGEN

Möchten Sie Lehrinhalte durch ästhetische Erfahrung vermitteln? Im pädagogischen Begleitprogramm zur Ausstellung nähern wir uns dem Werk Kirstine Roepstorffs auf ganz unterschiedliche Weise: in Führungen, künstlerischen Workshops und Kunstgesprächen.

Zentrale Motive und Themen von Kirstine Roepstorffs Collagen, Assemblagen und Installationen sind Zeit, Raum und Klang. Diese existentiellen Phänomene betreffen jeden und lassen sich in der teilnehmenden Betrachtung der Arbeiten mit eigener Erfahrung und eigenem Tun verknüpfen und eindrucksvoll erleben.

Um Ihnen die Inhalte der einzelnen Veranstaltungen für Kinder, Jugendliche und Erwachsene vorzustellen, laden wir Sie herzlich zu unserer *Infoveranstaltung für Pädagoginnen und Pädagogen* ein. Nach einer Führung durch die Ausstellung bleibt genug Zeit, um auf Ihre Fragen und Anregungen einzugehen. Wir können ganz konkret gemeinsam überlegen, wie ein Besuch im Kunstpalais in Ihre Unterrichtsplanung eingebettet werden kann. Vielleicht haben Sie auch Interesse an einer Kooperation mit dem Kunstpalais oder Ideen zur Erweiterung unseres Kunstvermittlungsprogramms? Wir freuen uns auf den inhaltlichen Austausch und nette Gespräche mit Ihnen.

Treffpunkt: Eingang Kunstpalais
Mittwoch, 4. September 2013, 16 Uhr

(Dr. Claudia Emmert, Leiterin, Dr. Jessica Ullrich, Kunstvermittlung, und Team der Kunstvermittlung)

Anmeldung unter T 09131.86-1626 oder per E-Mail unter jessica.ullrich@stadt.erlangen.de

Eintritt frei

THEMENFÜHRUNGEN FÜR SCHULKLASSEN

THEMENFÜHRUNG FÜR GRUNDSCHULEN

ICH BAUE MIR DIE WELT, WIE SIE MIR GEFÄLLT

In der Führung erarbeiten wir gemeinsam am Beispiel der Collagen und Assemblagen von Kirstine Roepstorff, wie aus Fundstücken aus Natur, Kunst und Printmedien ganz neue Bildwelten aufgebaut werden können, um die Wirklichkeit phantasievoll zu erweitern und umzugestalten.

Alter: 3.-4. Klasse, Fächer: Kunst, Deutsch, Geschichte

Dauer: 1 Stunde

Treffpunkt: Eingang Kunstpalais

Buchbar für Schulklassen und Gruppen ab 10 Personen.

Um Terminvereinbarung wird gebeten.

Unkostenbeitrag: 2 € pro Person

THEMENFÜHRUNG FÜR WEITERFÜHRENDE SCHULEN

ALTERNATIVE LEBENSWELTEN: PHANTASIE, WIRKLICHKEIT UND ERLEBNIS

Anhand der Collagen von Kirstine Roepstorff, die abstrakte und gegenständliche Elemente, Zeitungsmeldungen und Abbildungen von Kunstwerken aus verschiedenen Jahrhunderten zu neuen Sinnzusammenhängen montiert, wird gezeigt, wie individuelle Bildwelten geschaffen und durch Störungen oder Verfremdungen poetisiert und mit Bedeutung aufgeladen werden können.

Alter: ab der 7. Klasse, Fächer: Kunst, Deutsch, Sozialkunde, Geschichte

Dauer: 2 Stunden

Treffpunkt: Eingang Kunstpalais

Buchbar für Schulklassen und Gruppen ab 10 Personen.

Um Terminvereinbarung wird gebeten.

Unkostenbeitrag: 3 € pro Person

Wir passen die Veranstaltungen für Schulklassen gerne Ihren Wünschen an.

WORKSHOPS

Diskutieren und kreativ werden! Hier finden Sie unsere Workshopangebote. Termine, z. B. für Schulklassen und pädagogische Gruppen, können gerne vereinbart werden. Um Anmeldung wird unter www.kunstpalais.de/Kunstvermittlung bis zwei Wochen vorher gebeten. Beratung durch Dr. Jessica Ullrich, Kunstvermittlung, unter T 09131.86-1626

WUNDERKAMMER TO GO

Modellbau-Workshop mit dem Künstler Benjamin Zimmermann M.A.

Die Künstlerin Kirstine Roepstorff arbeitet mit der Methode der Collage. Sie beschränkt sich jedoch nicht auf Papierarbeiten, sondern nutzt das Prinzip auch für ihre raumgreifenden Installationen. So verbindet sie zuweilen nach dem System der Wunderkammer gefundene Relikte aus Natur und Kunsthandwerk. Nach einer Führung durch die Ausstellung im Kunstpalais gehen wir im Stadtraum auf die Suche nach interessanten Objekten. Anschließend entwickeln wir unsere eigenen Ausstellungsräume in einem Karton und erstellen unsere ganz persönlichen Wunderkammern zum Mitnehmen.

Alter: ab 11 Jahren oder ab der 5. Klasse
 Fach: Kunst, Biologie
 Dauer: 3 Stunden
 Treffpunkt: Eingang Kunstpalais
 Buchbar für Gruppen ab 10 Personen
 Um Terminvereinbarung wird gebeten.
 Unkostenbeitrag: 7 € pro Person
 Termine nach Absprache.



> f

DRUNTER UND DRÜBER

Collage-Workshop mit Eva Winter

Orientiert an den Collagen der Künstlerin Kirstine Roepstorff, können die Teilnehmerinnen und Teilnehmer des Workshops eigene Collagen entwerfen und dem Credo der Künstlerin auf den Grund gehen: „Ich arbeite mit der Methodik der Collage, um mir die Welt anzueignen und sie neu zu arrangieren.“ Unterschiedlichste Materialien wie Zeitungsausschnitte, verschiedene Papiersorten, Folien oder Textilien werden aufgeklebt, eingewebt oder aufgenäht. Durch das Zusammenbringen und Übereinanderlegen der einzelnen Elemente entstehen Arbeiten, die zwischen Objekt und Collage changieren und über eine ganz eigene materielle sowie plastische Qualität verfügen. Der gezielte Einsatz von Licht, durch den die Künstlerin oftmals ihre Arbeiten in Szene setzt, soll auch innerhalb des Workshops als ein gestalterisches Element thematisiert werden.

Mittwoch, 16. Oktober, 9.30 – 11.30 Uhr

Alter: 4–8 Jahre
 Dauer: 2 Stunden
 Treffpunkt: Eingang Kunstpalais
 Um Terminvereinbarung wird gebeten.
 Unkostenbeitrag: 5 € pro Person

Auch als Ferienworkshop in den Herbstferien buchbar.
 Termine nach Absprache.

DIE WELT UND ICH. WIR BAUEN UNS EINE LEBENSZEITSKULPTUR

Ein Collage-/Assemblageworkshop mit Cosima Bauer

In dem Workshop wird jedes Kind mit den Mitteln der Collage und Assemblage eine kleine individuelle Skulptur gestalten. Wir beschäftigen uns, wie auch Kirstine Roesstorff in einem Teil ihrer Werke, vor allem mit dem Thema Zeit. Wir wollen unsere Vergangenheit erforschen, unsere Gegenwart genau unter die Lupe nehmen und gemeinsam einen Blick in unsere Zukunft wagen. Mit verschiedenen Werkstoffen, wie zum Beispiel Fotos und Texten aus Zeitungen oder Zeitschriften und historischem Bildmaterial, werden wir so unsere eigene Lebenszeit in einem plastischen Kunstwerk darstellen.

Alter: 3.-4. Klasse

Dauer: 2 Stunden

Treffpunkt: Eingang Kunstpalais

Buchbar für Gruppen ab 10 Personen

Unkostenbeitrag: 5 € pro Person

Termine nach Absprache.



>h



>g

EINTAUCHEN. EINE MITMACH- KLANGINSTALLATION MIT UND FÜR KINDER UND JUGENDLICHE

Eine Kooperation mit der Jugendkunstschule Erlangen, der Staatlichen Schule für Kranke und der Kinder- und Jugendabteilung für psychische Gesundheit des Universitätsklinikums Erlangen

Montag, 2. September bis Freitag, 6. September 2013

Ausstellung am Samstag, 7. September 2013, 15 Uhr

Innenhof Kunstpalais

Mit den Kunstvermittlern Cosima Bauer,

Eva Winter und Benjamin Zimmermann und

dem Künstler Harald Kienle

Wie klingt es, wenn man im Freibad ins Wasser springt? Wie hören sich Schritte in einer barocken Kirche an? Welche Geräusche verursacht Eisessen? Solche und ähnliche Fragen erkunden die Schülerinnen und Schüler der Staatlichen Schule für Kranke in einem 5-tägigen Sommerferienworkshop. In Zusammenarbeit mit der Jugendkunstschule Erlangen und dem Team der Kunstvermittlung des Kunstpalais entsteht eine Raumcollage aus verschiedenen Formen und Materialien und diese wird nach und nach mit Geräuschen, Klängen, Sounds gefüllt, die zuvor in der Stadt gesammelt wurden. Die gemeinsame Mitmach-Klanginstallation wird zum Abschluss des Projekts auch im Innenhof des Kunstpalais ausgestellt.

Eine Aktion im Kontext von MuseobilBox. Museum zum Selbermachen, einem Projekt des Bundesverbandes Museumspädagogik e.V. im Rahmen des Förderprogramms *Kultur macht stark. Bündnisse für Bildung* des Bundesministeriums für Bildung und Forschung.



COLLAGE – EIN SPIEL MIT MATERIAL

Eine Kooperation mit der Jugendkunstschule Erlangen

Collageworkshop mit Annette Rollenmiller

Papier, Zeitungsausschnitte, Folien- und Stoffreste, Werbung, Fotoausschnitte, Pappe – kleine Fundstücke – gerne kannst du auch persönlichen „Krimskrams“ oder Fotos mitbringen, alles, was du in dein Bild einarbeiten möchtest.

Wir setzen zusammen, schichten, kleben, schneiden, reißen – so entsteht aus Vorhandenem etwas Neues – ein Bild wird dick, lebendig und frech – vorher schauen wir uns Collagen von der Künstlerin Kirstine Roepstorff im Kunstpalais an und bekommen sicher jede Menge Ideen und Anregungen.

Freitag, 8. November 2013, 15 – 18 Uhr

ab 8 Jahren
Treffpunkt im Kunstpalais
Information und Anmeldung:
annette.rollemiller@stadt.erlangen.de



ZEITKLÄNGE. EINE KLANG-RAUM- COLLAGE MIT UND FÜR KINDER

Eine Kooperation mit der Staatlichen Schule für Kranke

Montag, 7. Oktober bis Freitag, 11. Oktober 2013

Ausstellung am **Sonntag, 13. Oktober 2013, 15 Uhr**
Innenhof Kunstpalais
Mit Anne Stabe, Veronika Schöls und Benjamin Zimmermann



Lassen sich Zeit und Raum anhand von Geräuschen erfahrbar machen? In einem 5-tägigen Workshop begeben sich die Kinder nach einer Führung durch die Ausstellung von Kirstine Roepstorff auf eine musikalische Schnitzeljagd, um im Stadtraum verschiedene Klänge zu sammeln.

Anschließend entsteht eine Raumcollage aus verschiedenen Formen und Materialien, die nach und nach mit Geräuschen gefüllt wird und auf der man selber Klänge erzeugen kann. Das gemeinsam hergestellte und bespielbare Objekt wird zum Abschluss des Projekts im Innenhof des Kunstpalais ausgestellt.

Gefördert durch



THEATER UND KUNST IN ALLEN FÄCHERN

Eine Kooperation mit dem Theater Erlangen

Dieses Angebot sieht eine kontinuierliche und mehrjährige Zusammenarbeit von mindestens drei Jahren zwischen Schule, Theater und Kunstpalais vor. Wir suchen fünfte Klassen, deren Lehrerinnen und Lehrer Lust und Bereitschaft mitbringen, die Themen und Inhalte eines Theaterstücks in den verschiedenen Schulfächern zu vertiefen. So bietet zum Beispiel das Klassenzimmerstück *Mein Parzival* in der Saison 2013/2014 neben einer Heldengeschichte für den Deutschunterricht und einem Sprungbrett in den Musikunterricht mit Einblicken in die Welt der Ritter oder den Stand der Wissenschaften auch eine Anknüpfung an die Geschichte des Mittelalters. Alternierend mit dem Theaterjahr ist für die beteiligten Klassen ein Kunstjahr als Inspiration für alle Unterrichtsfächer anhand einer Ausstellung des Kunstpalais geplant.

Haben Sie Interesse am Modell *Theater in allen Fächern* für Ihre 5. Klasse? Dann informieren Sie sich unter: theaterpaedagogik@theatererlangen.de

das|theater|erlangen

•f **Moment in Time 5, 2012**

Collage // Fotokopie, handgefärbter Stoff, Holz, Leinwand
© VG Bild-Kunst, Bonn 2013

•g **Moment in Time 7, 2012**

Collage // Fotokopie, handgefärbter Stoff, Holz, Leinwand
© VG Bild-Kunst, Bonn 2013

•h **Gazing at Space Within 2, 2012**

Collage // Mixed Media
© VG Bild-Kunst, Bonn 2013

•i **Moment in Time 1, 2012**

Collage // Fotokopie, handgefärbter Stoff, Holz, Leinwand
© VG Bild-Kunst, Bonn 2013

MOMO

In Kooperation mit dem E-Werk Kino

*Deutschland/Italien 1987, 96 Min, Spielfilm,
Regie: Johannes Schaaf, mit u.a. Radost Bokl,
Mario Adorf, John Huston, ab 6 Jahre*

Nach dem 1973 erschienenen Roman von Michael Ende

„Es gibt ein großes und doch ganz alltägliches Geheimnis. Dieses Geheimnis ist die Zeit“, heißt es in Michael Endes Märchen-Roman *Momo*. Über Zeit verfügen das Waisenkind Momo und ihre Freunde nach Belieben, bis jene „grauen Herren“, sehr merkwürdige Agenten der „Zeit-Sparkasse“, auftauchen und die Menschen mit fadenscheinigen Argumenten dazu überreden, Zeit zu sparen. Fortan verwandelt sich das beschauliche Miteinander in hektische Betriebsamkeit, wodurch keiner mehr Zeit für seine Freunde hat. Nur Meister Hora, der Verwalter der Zeit, kann das düstere Treiben der grauen Herren stoppen, aber dafür braucht er die Hilfe der kleinen Momo und der Schildkröte Kassiopeia. Der Wettlauf um die Rettung der menschlichen Zeit beginnt.

Freitag, 18. Oktober 2013, 14.30 Uhr

Samstag, 19. Oktober 2013, 15 Uhr

Sonntag, 20. Oktober 2013, 15 Uhr

E-Werk Kino, Fuchsenwiese 1,
91054 Erlangen
Eintritt frei



KULTURZENTRUM
E-WERK
Kino



kunstpalais

HAPPY BIRTHDAY!

Möchtest du deinen Geburtstag mit deinen Freundinnen und Freunden an einem ganz besonderen Ort feiern? Beschäftigst du dich gerne mit Kunst und bist kreativ? Nach einer spannenden Führung und einer Schnitzeljagd durch die Ausstellung *Kirstine Roepstorff: Walking Beside Time* geht es zur künstlerischen Praxis. Wir planen deine Geburtstagsfeier genau nach deinen Wünschen! Zum krönenden Abschluss gibt es ein kleines Fest mit Getränken und Gebäck.

Alter: ab 5 Jahren

Dauer: 3-4 Stunden

Treffpunkt: Eingang Kunstpalais

Gruppengröße: 12 Kinder

Anmeldung erforderlich.

Unkostenbeitrag: 90 €

Bitte teilen Sie uns mit, ob im Kunstpalais ein Geburtstagskuchen bereitgestellt werden soll. In diesem Fall ist der Unkostenbeitrag etwas höher. Es sollte eine erwachsene Begleitperson anwesend sein.



BEGLEIT- AUSSTELLUNG DER STADT- BIBLIOTHEK

Eine Kooperation mit der Stadtbibliothek Erlangen

Die Begleitausstellung zu *Kirstine Roepstorff: Walking Beside Time* wurde von der Stadtbibliothek und der Kunstvermittlung des Kunstpalais konzipiert. Die Bücher, DVDs und Hörbücher der Begleitausstellung bieten einen weiteren Zugang zur Ausstellung, indem sie die Themen und Inhalte der Kunst aufgreifen und eine Vertiefung ermöglichen.

Alle Medien stehen im Zeitraum der Ausstellung vom 31. August bis zum 17. November 2013 im Innenhof des Palais Stutterheim zur Verfügung. Sie sind während der Öffnungszeiten der Stadtbibliothek Erlangen ausleihbar.



>k

das|theater|erlangen

Spielzeitauftakt am Theater Erlangen

SPAZIERGANG AUF DEN BARRIKADEN – Widerständige Lieder

KONZEPT & REGIE ... Ulrich Hüni | Premiere am 21.09.13 | Garage

Wir haben in die Jahrhunderte gehorcht und Protestmusik gesammelt gegen den Faschismus, gegen den Krieg, Lieder gegen eine konservative und autoritäre Gesellschaft, für die Freiheit der Liebe und der Frau. Ein rebellischer Abend zum Lauschen und Mitsingen eröffnet im Rahmen des Theaterfests die Saison 2013/2014.

DAS FEST von Thomas Vinterberg & Mogens Rukov

REGIE ... Wolfgang Gropper | Premiere am 26.09.13 | Markgrafentheater

Familienvater Helge lädt zu seinem 60. Geburtstag ein. Doch was ein feierlicher Auftakt zu einem neuen Lebensabschnitt sein soll, wird zu einem Blick in die abgründige Vergangenheit. Sohn Christian enthüllt ein lange gehegtes Geheimnis, indem er allen Gästen mitteilt, was ihm und seiner Schwester in der Kindheit geschah, wenn der Vater baden wollte ...

KING KONG Live-Hörspiel von Eike Hannemann

REGIE ... Eike Hannemann | Premiere 27.09.13 | Garage

Auf einer Expedition stößt eine Filmcrew auf einen Stamm, der den Riesenaffen King Kong wie einen Gott verehrt. Die mitreisende Schauspielerin wird prompt entführt, um das nächste Opfer für den Gottaffen zu werden, der sich die „weiße Frau“ auch abholt.

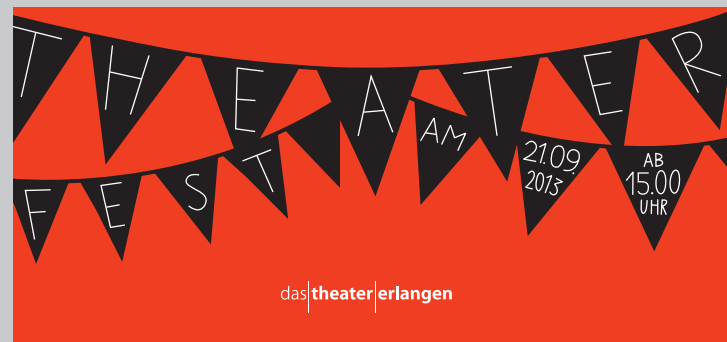
DEMUT VOR DEINEN TATEN BABY von Laura Naumann

REGIE ... Katja Blaszkiewitz | Premiere 08. und 10.11.13 | Garage

Bombenalarm auf einem Flughafen. Alles wird evakuiert, bis auf drei junge Frauen, die sich auf der Toilette befinden, wo auch der verdächtige Bombenkoffer steht. Alle überleben und die drei nun unzertrennlich miteinander verbundenen Frauen beschließen selbst Anschläge zu simulieren. Das sorgt selbst bei der Regierung zunächst für positive Stimmung.

KARTEN UND INFOS:

Theaterkasse, Theaterstraße 1, Tel.: 09131 86–25 11, service@theater-erlangen.de
weitere Vorstellungstermine unter: www.theater-erlangen.de



PROGRAMM- ÜBERSICHT

AUGUST

Freitag, 30. August 2013, 18 Uhr Vernissage

Samstag, 31. August 2013, 20 Uhr WG im Kunstpalais – eine Leseparty

SEPTEMBER

Sonntag, 1. September 2013, 11 Uhr Künstlergespräch mit Kirstine Roepstorff und Cassandra Nakas

Montag, 2. September – Freitag, 6. September 2013
Eintauchen. Eine Mitmach-Klanginstallation mit und für Kinder und Jugendliche

Sonntag, 1. September 2013, 16 Uhr Öffentliche Kuratorenführung

Mittwoch, 4. September 2013, 16 Uhr Infoveranstaltung für Pädagoginnen und Pädagogen

Mittwoch, 4. September 2013, 18 Uhr Öffentliche Führung

Samstag, 7. September 2013, 15 Uhr
Ausstellung Eintauchen. Eine Mitmach-Klanginstallation mit und für Kinder & Jugendliche

Sonntag, 8. September 2013, 15 Uhr Visite guidée en français

Sonntag, 8. September 2013, 16 Uhr Öffentliche Führung

Mittwoch, 11. September 2013, 18 Uhr Öffentliche Führung

Sonntag, 15. September 2013, 15 Uhr Guided tour in English

Sonntag, 15. September 2013, 16 Uhr Öffentliche Führung

Sonntag, 22. September 2013, 16 Uhr Öffentliche Führung

Sonntag, 29. September 2013, 16 Uhr Öffentliche Führung

OKTOBER

Sonntag, 6. Oktober 2013, 16 Uhr Öffentliche Führung

Montag, 7. Oktober – Freitag, 11. Oktober 2013 Zeitklänge.
Eine Klang-Raum-Collage mit und für Kinder

Samstag, 12. Oktober 2013, 15 Uhr vhs-Führung

Sonntag, 13. Oktober 2013, 15 Uhr Ausstellung Zeitklänge.
Eine Klang-Raum-Collage mit und für Kinder

Sonntag, 13. Oktober 2013, 15 Uhr Visite guidée en français

Sonntag, 13. Oktober 2013, 16 Uhr Öffentliche Führung

Mittwoch, 16. Oktober 2013, 9.30 – 11.30 Uhr Collage Workshop

Mittwoch, 16. Oktober 2013, 18 Uhr Öffentliche Führung

Freitag, 18. Oktober 2013, 14.30 Uhr Filmvorführung Momo
im E-Werk Kino

Samstag, 19. Oktober 2013, 14 – 22 Uhr Lange Nacht der Wissenschaften im Kunstpalais

Samstag, 19. Oktober 2013, 15 Uhr Filmvorführung Momo
im E-Werk Kino

Sonntag, 20. Oktober 2013, 15 Uhr Filmvorführung Momo
im E-Werk Kino

Sonntag, 20. Oktober 2013, 16 Uhr Öffentliche Führung

Sonntag, 27. Oktober 2013, 16 Uhr Öffentliche Führung

NOVEMBER

Sonntag, 3. November 2013, 16 Uhr Öffentliche Führung

Freitag, 8. November 2013, 15 – 18 Uhr Collage – ein Spiel
mit Material

Sonntag, 10. November 2013, 15 Uhr Guided tour in English

Sonntag, 10. November 2013, 16 Uhr Öffentliche Führung

Mittwoch, 13. November 2013, 10.30 Uhr ART talks

Sonntag, 17. November 2013, 16 Uhr Öffentliche Führung

Sonntag, 17. November 2013, 20 Uhr Walking to Kirstine.
Eine Collage aus Musik und Tanz

kunstpalais

Herausgeber:

Kunstpalais
Stadt Erlangen
Palais Stutterheim
Marktplatz 1
91054 Erlangen
Leitung: Dr. Claudia Emmert (verantwortlich)

T +49 (0)9131.86 - 2735

F +49 (0)9131.86 - 2117

info@kunstpalais.de

www.kunstpalais.de

Unser Blog: kunstpalais.wordpress.com/

Besuchen Sie uns auf facebook und twitter  

Öffnungszeiten:

Di - So 10 - 18 Uhr

Mi 10 - 20 Uhr

Eintritt: 4 €, ermäßigt 2 €

Kontakt: Dr. Jessica Ullrich, Kunstvermittlung

jessica.ullrich@stadt.erlangen.de

T +49 (0)9131.86 - 1626

F +49 (0)9131.86 - 2117

Programmgestaltung und Redaktion: Sarah Lampe, Ina Neddermeyer,
Jessica Ullrich

Texte: Cosima Bauer, Roland Halbig, Rainer Kotzian, Sarah Lampe,
Esther Mühlmann, Katrin Rickerts, Annette Rollenmiller, Gisela Salomon,
Jessica Ullrich, Eva Winter, Benjamin Zimmermann, Anja Zeltner

Konzept und Gestaltung: i-dbuerio.de, Stuttgart

© Stadt Erlangen, Kunstpalais, dFi Erlangen, vhs Erlangen, vhs Club International, 33. Erlanger Poetenfest 2013, Die Vorleser, Hochschule für Musik Nürnberg, E-Werk Kino, JuKS, Staatliche Schule für Kranke, Kinder- und Jugendabteilung für psychiatrische Gesundheit des Universitätsklinikums Erlangen, Theater Erlangen, Stadtbibliothek Erlangen, 2013



> j

> j Frozen Time, 2010

Skulptur // Beton, Edelstahl, Glaskristalle,
Stoff, Silberfolie, Papier, Kette
© VG Bild-Kunst, Bonn 2013

> k „Löwe von Turfan“

Chinesischer Gelehrtenstein //
Chalzedon aus der Wüste Gobi

> l The Timbre Sensation of Reflection, 2011

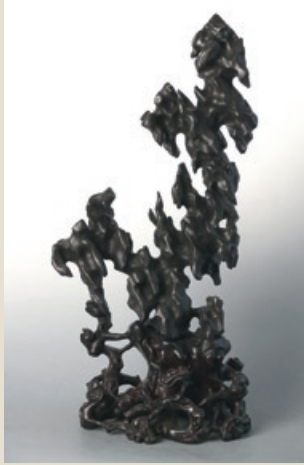
Collage // Mixed Media
© VG Bild-Kunst, Bonn 2013

> m Frozen Moment of Memory, 2011

Collage // Mixed Media
© VG Bild-Kunst, Bonn 2013



> m



> 4



> 5

- >1 **Time Notes #5, 2010**
Collage // Stoff und Fotografien auf Tapete
© VG Bild-Kunst, Bonn 2013
- >2 **Notes of Density #17, 2009**
Collage // Papier
© VG Bild-Kunst, Bonn 2013
- >3 **Space Behind Time (Version I), 2012**
Collage // Stoff, Fotografie,
auf Holz aufgezogen
© VG Bild-Kunst, Bonn 2013
- >4 **Linglong-Yingstein**
Chinesischer Gelehrtenstein
- >5 **Moment in Time 2, 2012**
Collage // Fotokopie, handgefärbter Stoff,
Holz, Leinwand
© VG Bild-Kunst, Bonn 2013



kunstpalais

Stadt Erlangen
Palais Stutterheim
Marktplatz 1
91054 Erlangen

T +49 (0)9131.86 - 2735
F +49 (0)9131.86 - 2117
info@kunstpalais.de
www.kunstpalais.de

Öffnungszeiten:
Di - So 10 - 18 Uhr
Mi 10 - 20 Uhr

